

西脇こども園

令和7年度

もちものがいど

西脇こども園
令和7年度 学年クラス一覧

誕生日	年齢	学年名	クラス名
令和6.4.2～	0歳児	おとめ座	
令和5.4.2～ 令和6.4.1	1歳児	かに座	
令和4.4.2～ 令和5.4.1	2歳児	ふたご座	
令和3.4.2～ 令和4.4.1	3歳児	やぎ座	ばらぐみ
			ゆりぐみ
令和2.4.2～ 令和3.4.1	4歳児	おうし座	
平成31.4.2～ 令和2.4.1	5歳児	しし座	



園服・園帽サイズ金額表

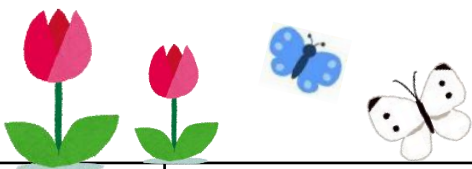


	年齢	カラー	サイズ	金額(単価)
園服	1・2 歳児	イエロー	80・90・100・ 110	1,760円
	3・4・5 歳児	ブラウン	100・110・ 120・130・B	5,300円※
園帽	3・4・5 歳児	冬用	S・M・L・LL	2,200円
	3・4・5 歳児 (1・2歳児)	夏用	SS	600円
			S・M・L・LL	1,760円
体操服	3・4・5 歳児		90・100・110・ 120・130	1,980円
			140・150	2,420円
水泳帽	1歳児 2歳児 3歳児 4歳児 5歳児	だいだいいろ きいろ あかいろ しろいろ ももいろ	フリーサイズ	570円



※印の価格は、R7.4.1からの新価格となります



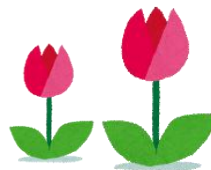


おとめ座(0歳児)の

ロッカー

<p>長袖 T シャツ</p> <p>★夏季は半袖 T シャツ、冬季はトレーナーなど季節に合わせて入れ替えてください。</p>		<p>3</p>
<p>ズボン</p>		<p>3</p>
<p>肌着</p> <p>★シャツまたはロンパース</p>		<p>3</p>
<p>紙パンツ※または布おむつ</p> <p>おむつ6組、おむつカバー3枚</p>		<p>6</p>
<p>汚れ物袋</p> <p>(縦30cm × 横20cm × マチ10cm程度)</p>	 	<p>1</p>
<p>食事用エプロン</p> <p>★布製またはビニール袋 (袖付き、シリコン製は不可)</p>		<p>3~4 (8か月~)</p>
<p>スタイ</p>		<p>3 (必要な子のみ)</p>
<p>帽子</p> <p>★ つばがかたいものは使用しないでください。</p>		<p>1 (8か月~)</p>

持ち物と服装



荷物かばん (縦30cm×横40cm×マチ10cm程度) ★ 連絡ノート、おたよりばさみ、 バスタオルをいれます。		1
バスタオル (50cm×110cm程度) ★ 毎日持って帰ります。 荷物かばんに入れてきてください。		2
連絡ノート(園から配布) ★ 登園されたら、 所定の位置にだしてください。		1
おたよりばさみ(園から配布) ★ 持ち帰ったら、次回登園日に持ってきて、 所定の位置にだしてください。		1 (園で保管)
絵本袋 (縦30cm×横40cm程度) ★ 持ち帰ったら、 次回登園日に持ってきてください。		1 (園で保管)

※紙パンツを定期購入される方は、職員室までお申し出ください。

定期購入の場合は、紙パンツを持ってきていただく必要はありません。

☆すべての持ち物に**大きくはっきり**と名前を書いてください。

☆枚数等は目安ですので、お子さんにより枚数を調節してください。

☆衣類は運動しやすく、着脱のしやすい物にしてください。

☆持ち帰った洗濯物と同量の衣類を次の日に持ってきてください。





かに座(1歳児)の

ロッカー	長袖 T シャツ ★ 夏季は半袖 T シャツ、冬季はトレーナーなど季節に合わせて入れ替えてください。		2
	ズボン		3
	肌着 ★ シャツ		3
	紙パンツ※ または パンツ(トレーニングパンツ) (時期は応相談)		5
	汚れ物袋 (縦30cm × 横20cm × マチ10cm程度) 		1
	食事用エプロン ★ 布製またはビニール製 (袖付き、シリコン製は不可)		3~4
園児着用  園服の下は、運動や着脱のしやすい服	スタイ		2 (必要な子のみ)
	園服(イエロー) (職員室で随時注文受付)		4月~5月 10月~3月
	帽子 ★ つばがかたいものは使用しないでください。		1
	名札(園から配布)		1 (園で保管)

持ち物と服装



<p>荷物かばん (縦30cm×横40cm×マチ10cm程度) ★ 連絡ノート、おたよりばさみ、 バスタオルをいれます。</p>		<p>1</p>	
<p>バスタオル (50cm×110cm程度) ★ 毎日持って帰ります。 荷物かばんに入れてきてください。</p>		<p>2</p>	
<p>連絡ノート(園から配布) ★ 登園されたら、 所定の位置にだしてください。</p>		<p>1</p>	/
<p>おたよりばさみ(園から配布) ★ 持ち帰ったら、次回登園日に持ってきて、 所定の位置にだしてください。</p>		<p>1 (園で保管)</p>	/
<p>絵本袋 (縦30cm×横40cm程度) ★ 持ち帰ったら、 次回登園日に持ってきてください。</p>		<p>1 (園で保管)</p>	

※紙パンツを定期購入される方は、職員室までお申し出ください。

定期購入の場合は、紙パンツを持ってきていただく必要はありません。

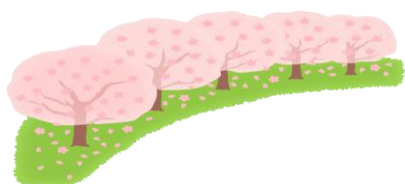
☆すべての持ち物に**大きくはっきり**と名前を書いてください。

☆枚数等は目安ですので、お子さんにより枚数を調節してください。

☆衣類は運動しやすく、着脱のしやすい物にしてください。

☆持ち帰った洗濯物と同量の衣類を次の日に持ってきてください。

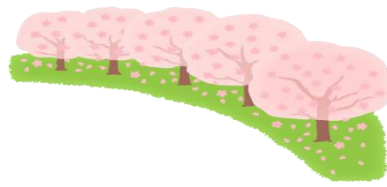




ふたご座(2歳児)の

ロッカー	<p>長袖 T シャツ ★夏季は半袖 T シャツ、冬季はトレーナーなど季節に合わせて入れ替えてください。</p>		3
	<p>ズボン</p>		3
	<p>肌着 ★シャツ(ロンパースは不可)</p>		3
	<p>パンツ(トレーニングパンツ) または 紙パンツ※</p>		5
	<p>汚れ物袋 (縦30cm × 横20cm × マチ10cm程度)</p> 		1
	<p>絵本袋 (縦30cm × 横40cm程度) ★ 持ち帰ったら、次回登園日に持ってきてください。</p>		1 (園で保管)
<p>園児着用</p>  <p>園服の下は、運動や着脱のしやすい服</p>	<p>園服(イエロー) (職員室で随時注文受付)</p>		4月～5月 10月～3月
	<p>帽子 ★ つばがかたいものは使用しないでください。</p>		1
	<p>名札(園から配布)</p>		1 (園で保管)

持ち物と服装



<p>荷物かばん (縦30cm×横40cm×マチ10cm程度) ★ 連絡ノート、おたよりばさみ、 バスタオルをいれます。</p>		<p>1</p>
<p>バスタオル (50cm×110cm程度) ★ 毎日持って帰ります。 荷物かばんに入れてきてください。</p>		<p>2</p>
<p>連絡ノート(園から配布) ★ 登園されたら、 所定の位置にだしてください。</p>		<p>1</p>
<p>おたよりばさみ(園から配布) ★ 持ち帰ったら、次回登園日に持ってきて、 所定の位置にだしてください。</p>		<p>1 (園で保管)</p>
<p>リュック ★ キーホルダーや缶バッジなどは つけないでください。</p>		<p>1 (秋以降)</p>
<p>コップ袋 コップ</p>		<p>1 (秋以降)</p>

※紙パンツを定期購入される方は、職員室までお申し出ください。

定期購入の場合は、紙パンツを持ってきていただく必要はありません。

☆すべての持ち物に**大きくはっきり**と名前を書いてください。

☆枚数等は目安ですので、お子さんにより枚数を調節してください。

☆衣類は運動しやすく、着脱のしやすい物にしてください。

☆持ち帰った洗濯物と同量の衣類を次の日に持ってきてください。





やぎ座(3歳児)の

ロッカー

<p>長袖 T シャツ ★夏季は半袖 T シャツ冬季は トレーナーなど季節に合わせて 入れ替えてください</p>		3
<p>ズボン</p>		3
<p>肌着</p>		3
<p>パンツ</p>		4
<p>汚れ物袋 (縦30cm × 横20cm × マチ10cm程度)</p>	 	1
<p>体操服 (職員室で随時注文受付) ★ 体育教室・運動会で使用</p>		1
<p>絵本袋 (縦30cm × 横40cm程度) ★ 持ち帰ったら、 次回登園日に持ってきてください。</p>		1 (園で保管)

☆枚数等は目安ですので、お子さんにより枚数を調節してください。

☆衣類等すべての持ち物に**大きくはっきり**と名前を書いてください。

☆衣類は運動しやすく、着脱のしやすい物にしてください。

☆持ち帰った洗濯物と同量の衣類を次の日に持ってきてください。

☆お箸の持参時期については、手紙でお知らせします。

☆秋ごろからお昼寝はなくなります。

持ち物と服装



<p>園児着用</p>  <p>園服の下は、 運動や着脱の しやすい服</p>	<p>園服(ブラウン) (職員室で随時注文受付)</p> 	<p>4月～5月 10月～3月</p>
	<p>園帽(ネイビー) (職員室で随時注文受付)</p> 	<p>冬用 4月～5月 10月～3月</p>
	<p>園帽(ホワイト) (職員室で随時注文受付)</p> 	<p>夏用 6月～9月</p>
	<p>名札 (園から配布)</p> 	<p>1 (園で保管)</p>
<p>リュック ★キーホルダーや缶バッジなどは つけないでください。</p> 	<p>1</p>	
<p>コップ袋 コップ</p> 	<p>1</p>	
<p>出席ノート (園から配布)</p> 	<p>1</p>	
<p>おたよりばさみ (園から配布) ★持ち帰ったら、 次回登園日に持ってきてください。</p> 	<p>1 (園で保管)</p>	
<p>荷物かばん (縦30cm×横40cm×マチ10cm程度) ★バスタオルをいれます。</p> 	<p>1</p>	
<p>バスタオル (50cm×110cm程度) ★毎日持って帰ります。 荷物かばんに入れてきてください。</p> 	<p>2</p>	



おうし座(4歳児)の

ロッカー	長袖 T シャツ ★ 夏季は半袖 T シャツ 冬季は トレーナーなど季節に合わせて 入れ替えてください		2
	ズボン		2
	肌着		2
	パンツ		3
	汚れ物袋 (縦30cm × 横20cm × マチ10cm程度)	 	1
	体操服 (職員室で随時注文受付) ★ 体育教室・運動会で使用		1
	絵本袋 (縦30cm × 横40cm程度) ★ 持ち帰ったら、 次回登園日に持ってきてください。		1 (園で保管)

☆枚数等は目安ですので、お子さんにより枚数を調節してください。

☆衣類等すべての持ち物に**大きくはっきり**と名前を書いてください。

☆衣類は運動しやすく、着脱のしやすい物にしてください。

☆持ち帰った洗濯物と同量の衣類を次の日に持ってきてください。

持ち物と服装



<p>園児着用</p>  <p>園服の下は、 運動や着脱の しやすい服</p>	<p>園服(ブラウン) (職員室で随時注文受付)</p> 	<p>4月～5月 10月～3月</p>
	<p>園帽(ネイビー) (職員室で随時注文受付)</p> 	<p>冬用 4～5月 10月～3月</p>
	<p>園帽(ホワイト) (職員室で随時注文受付)</p> 	<p>夏用 6月～9月</p>
	<p>名札 (園から配布)</p> 	<p>1 (園で保管)</p>
	<p>上靴 ★ かかとと甲に 名前を書く</p>  	<p>1 (10月以降)</p>
<p>リュック ★ キーホルダーや缶バッジなどは つけないでください。</p> 	<p>1</p>	
<p>コップ袋 コップ おはし おはし箱</p> <p>★ 矯正橋でなく普通のお箸を ご用意ください。</p> 	<p>1</p>	
<p>出席ノート(園から配布)</p> 	<p>1</p>	
<p>おたよりばさみ(園から配布)</p> <p>★ 持ち帰ったら、 次回登園日に持ってきてください。</p> 	<p>1 (園で保管)</p>	



しし座(5歳児)の

ロッカー	長袖 T シャツ ★ 夏季は半袖 T シャツ冬季は トレーナーなど季節に合わせて 入れ替えてください		2
	ズボン		2
	肌着		2
	パンツ		2
	汚れ物袋 (縦30cm × 横20cm × マチ10cm程度)	 	1
	体操服 (職員室で随時注文受付) ★ 体育教室・運動会で使用		1
	絵本袋 (縦30cm × 横40cm程度) ★ 持ち帰ったら、 次回登園日に持ってきてください。		1 (園で保管)

☆枚数等は目安ですので、お子さんにより枚数を調節してください。

☆衣類等すべての持ち物に**大きくはっきり**と名前を書いてください。

☆衣類は運動しやすく、着脱のしやすい物にしてください。

☆持ち帰った洗濯物と同量の衣類を次の日に持ってきてください。

持ち物と服装



園児着用	園服(ブラウン) (職員室で随時注文受付) ★ 10月以降ポケットに ティッシュとハンカチ		4月～5月 10月～3月
	園帽(ネイビー) (職員室で随時注文受付)		冬用 4～5月 10月～3月
	園帽(ホワイト) (職員室で随時注文受付)		夏用 6月～9月
	名札(園から配布)		1 (園で保管)
	上靴 ★ かかとと甲に 名前を書く		1
リュック ★ キーホルダーや缶バッジなどは つけないでください。		1	
コップ袋 コップ おはし ★ 矯正橋でなく普通のお箸を おはし箱 ご用意ください。 歯ブラシ(6月ごろから)		1	
出席ノート(園から配布)		1	
おたよりばさみ(園から配布) ★ 持ち帰ったら、 次回登園日に持ってきてください。		1 (園で保管)	



西脇こども園